

役員一覧 (2024年6月18日現在)

取締役

■ 所有株式数は蝶理(株)の所有株式数(2024年3月31日現在)



代表取締役社長  
社長執行役員

迫田 竜之

■ 所有株式数 9,437株  
CEO & COO



取締役  
常務執行役員

吉田 裕志

■ 所有株式数 10,763株  
経営政策本部長  
兼 薬事総合管理室担当



取締役  
執行役員

埜 和博

■ 所有株式数 7,424株  
社長特命(繊維本部関連)



取締役

猪原 伸之

■ 所有株式数 0株  
重要な兼職の状況  
東レ(株) 上席執行役員



取締役  
監査等委員

藪 茂正

■ 所有株式数 18,891株



社外取締役\*  
監査等委員

澤野 正明

■ 所有株式数 0株  
重要な兼職の状況  
・シテイユーフ法律事務所  
設立創立パートナー  
・独立行政法人都市再生機構 経営基本  
問題懇談会 委員  
・同機構 経営基本問題懇談会家賃部会 座長  
・同機構 事業評価監視委員会 委員  
・日本税理士連合会 外部監事  
・財務省 関東財務局 国有財産関東地方  
審議会 委員  
・東京都選挙管理委員会 委員長  
・日本総合住生活株式会社 社外監査役

独立役員



社外取締役\*  
監査等委員

鈴木 博正

■ 所有株式数 0株  
重要な兼職の状況  
・新田ゼラチン(株) 社外取締役

独立役員



社外取締役\*  
監査等委員

野田 弘子

■ 所有株式数 0株  
重要な兼職の状況  
・野田公認会計士事務所 代表  
・プロビティコンサルティング(株)  
代表取締役  
・亜細亜大学大学院アジア・国際経営戦略  
研究科非常勤講師  
・三井海洋開発(株) 社外取締役  
(監査等委員)  
・岡部(株) 社外取締役(監査等委員)  
・エステー(株) 社外取締役

独立役員

執行役員(取締役を兼務する者を除く)



常務執行役員

寺谷 義宏

■ 所有株式数 14,365株  
化学品本部長  
兼 化学品物流部担当



常務執行役員

芦田 尚彦

■ 所有株式数 3,038株  
繊維本部長  
兼 素材事業部長  
兼 繊維物流部担当  
兼 北陸支店長



上席執行役員

中山 佐登子

■ 所有株式数 14,898株  
経営政策本部副本部長  
(人事総務部、情報システム部)  
兼 CHOI活担当



上席執行役員

中村 将雄

■ 所有株式数 3,037株  
化学品本部 化学品第一事業部長



執行役員

大岩 泰広

■ 所有株式数 700株  
中国総代表  
兼 蝶理(中国)商業有限公司 董事長  
兼 総経理  
兼 蝶理(上海)有限公司 董事長 兼 総経理



執行役員

高丸 雅弘

■ 所有株式数 400株  
(株)STX 代表取締役社長



執行役員

河村 泰孝

■ 所有株式数 1,000株  
経営政策本部副本部長  
(経営管理部、関連事業室)  
兼 蝶理マシナリー(株) 代表取締役社長

※ 会社法第2条第15号に定める社外取締役

## 10カ年財務サマリー

蝶理株式会社及びグループ企業

(百万円)

	2015/3期	2016/3期	2017/3期	2018/3期	2019/3期	2020/3期	2021/3期	2022/3期	2023/3期	2024/3期
<b>経営成績：</b>										
売上高 <sup>※1</sup>	248,396	291,578	270,908	311,705	356,537	329,360	216,233	284,096	329,389	307,699
売上総利益	22,157	24,799	25,149	26,400	28,585	28,310	26,357	30,650	37,058	38,732
販売費及び一般管理費	16,604	19,429	18,701	19,174	20,538	20,091	22,693	21,321	24,401	23,692
営業利益	5,552	5,369	6,448	7,226	8,047	8,219	3,663	9,328	12,656	15,039
経常利益	5,966	5,518	6,967	7,499	8,660	8,685	4,656	10,274	12,437	14,476
税金等調整前当期純利益	5,305	7,018	7,157	7,393	8,609	9,290	4,175	10,778	12,788	14,698
親会社株主に帰属する当期純利益	4,153	4,297	4,780	4,730	5,630	6,101	1,247	6,811	8,124	9,624
<b>財政状態(事業年度末)：</b>										
総資産	84,289	98,736	97,983	119,055	118,499	114,400	110,591	134,121	143,200	143,350
純資産	41,473	42,882	46,343	51,153	53,897	57,279	58,831	65,096	72,158	82,097
ネット有利子負債 <sup>※2</sup>	△ 10,703	△ 8,029	△ 6,824	△ 11,134	△ 10,887	△ 11,962	△ 15,547	△ 6,939	△ 13,902	△ 18,705
<b>キャッシュ・フロー：</b>										
営業活動によるキャッシュ・フロー(A)	3,320	4,992	625	6,653	3,196	2,857	5,889	△ 2,330	9,596	9,693
投資活動によるキャッシュ・フロー(B)	△ 813	△ 4,442	58	821	△ 1,421	8	△ 357	197	△ 261	△ 2,706
フリー・キャッシュ・フロー(A+B)	2,507	550	683	7,474	1,774	2,866	5,532	△ 2,133	9,335	6,986
財務活動によるキャッシュ・フロー	△ 840	△ 1,510	△ 1,363	△ 2,352	△ 4,350	△ 1,899	△ 887	△ 4,015	△ 3,099	△ 5,381
<b>1株当たり情報(円)：</b>										
1株当たり当期純利益	169.40	175.31	195.00	192.74	229.28	248.46	50.73	276.82	330.16	390.87
1株当たり純資産	1,688.74	1,746.27	1,887.37	2,079.84	2,191.45	2,328.79	2,390.06	2,643.55	2,932.46	3,330.03
1株当たり配当金 <sup>※3</sup>	34.00	36.00	40.00	59.00	60.00	63.00	37.00	84.00	105.00	118.00
<b>主要指標(%)：</b>										
売上高経常利益率	2.4	1.9	2.6	2.4	2.4	2.6	2.2	3.6	3.8	4.7
総資産経常利益率(ROA) <sup>※4</sup>	7.3	6.0	7.1	6.9	7.3	7.5	4.1	8.4	9.0	10.1
総資産当期純利益率(ROA) <sup>※5</sup>	5.1	4.7	4.9	4.4	4.7	5.2	1.1	5.6	5.9	6.7
自己資本当期純利益率(ROE) <sup>※6</sup>	10.7	10.2	10.7	9.7	10.7	11.0	2.2	11.0	11.8	12.5
投下資本利益率(ROIC) <sup>※7</sup>	11.0	6.0	8.5	8.6	9.1	8.8	1.1	8.2	10.8	12.4
自己資本比率	49.1	43.4	47.2	42.9	45.4	50.0	53.2	48.5	50.4	57.2
連結配当性向	20.1	20.5	20.5	30.6	26.2	25.4	72.9	30.3	31.8	30.2
株価収益率(PER)	10.9	8.3	9.9	10.9	6.8	6.2	33.2	6.4	7.6	8.7
株価純資産倍率(PBR)	1.1	0.8	1.0	1.0	0.7	0.7	0.7	0.7	0.9	1.0
<b>その他データ：</b>										
期末株価(円)	1,851	1,457	1,939	2,097	1,556	1,537	1,685	1,759	2,508	3,405
従業員数(連結)(人)	1,091	924	939	991	1,023	1,014	969	1,322	1,285	1,304
連結子会社数(社)	25	27	27	29	29	29	30	33	32	31

※1 2021年3月期より、「収益認識に関する会計基準」(企業会計基準第29号 2018年3月30日公表分)等を適用しています。

※2 ネット有利子負債=有利子負債-(現金及び預金+関係会社預け金)

※3 2018年3月期の1株当たり配当金については、設立70周年記念配当額10円を含んでいます。

※4 総資産経常利益率(ROA)=経常利益÷総資産(期首と期末の平均)×100

※5 総資産当期純利益率(ROA)=親会社株主に帰属する当期純利益÷総資産(期首と期末の平均)×100

※6 自己資本当期純利益率(ROE)=親会社株主に帰属する当期純利益÷自己資本(期首と期末の平均)×100

※7 投下資本利益率(ROIC)=税引後営業利益÷投下資本(自己資本+有利子負債、期首と期末の平均)×100

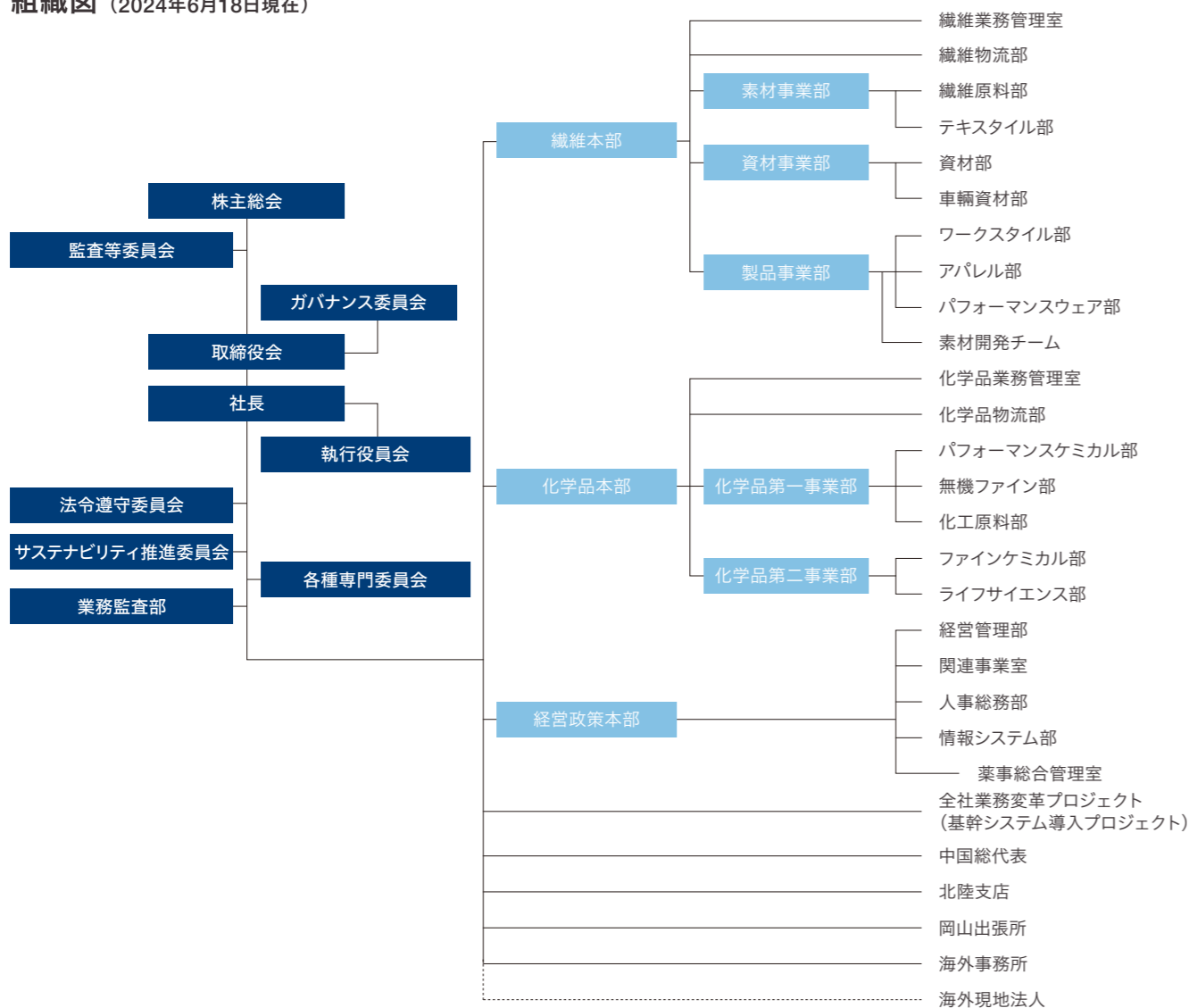


会社情報 (2024年3月31日現在)

会社概要

商号	蝶理株式会社 CHORI CO., LTD.
所在地	東京本社 〒108-6216 東京都港区港南2-15-3 TEL 03-5781-6200(代表) 大阪本社(本店) 〒540-8603 大阪府大阪市中央区淡路町4-2-13(2024年9月17日移転) TEL 06-6228-5000(代表)
資本金	68億円
設立	1948年9月2日 [創業1861年]
決算日	3月31日
従業員数	連結1,304名 単体418名(他社への出向者75名を含む)
ホームページ	https://www.chori.co.jp/

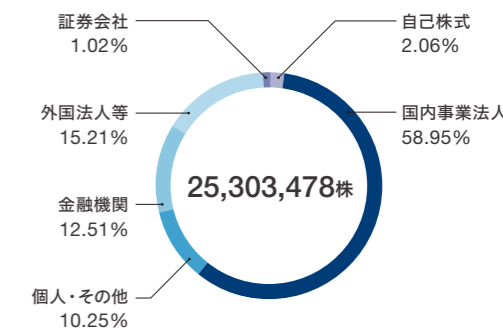
組織図 (2024年6月18日現在)



投資家情報

証券コード	8014(東京証券取引所 プライム市場上場)
発行可能株式総数	55,000,000株
発行済株式総数	25,303,478株
株主数	7,767名
単元株式数	100株
株主名簿管理人	みずほ信託銀行株式会社
会計監査人	有限責任監査法人トーマツ

所有者別株式分布状況



大株主

株主名	所有株式数(千株)	持株比率(%)
東レ株式会社	12,967	52.33
日本マスタートラスト信託銀行株式会社(信託口)	1,750	7.06
ビービーエイチ フォー ファイデリティ ロー プライスト ストックファンド (プリンシパル オール セクター サポートフォリオ)	989	3.99
株式会社ヒューレックス	735	2.97
株式会社日本カストディ銀行(信託口)	733	2.96
株式会社ワコール	548	2.21
ステート ストリート バンク アンド トラスト クライアント オムニバス アカウント オーエムゼロツアー 505002	341	1.38
NORTHERN TRUST CO.(AVFC)RE IEDP AIF CLIENTS NON TREATY ACCOUNT	296	1.19
RE FUND 107-CLIENT AC	244	0.99
ジェービー モルガン エスイー ルクセンブルク ブランチ 381639	204	0.82

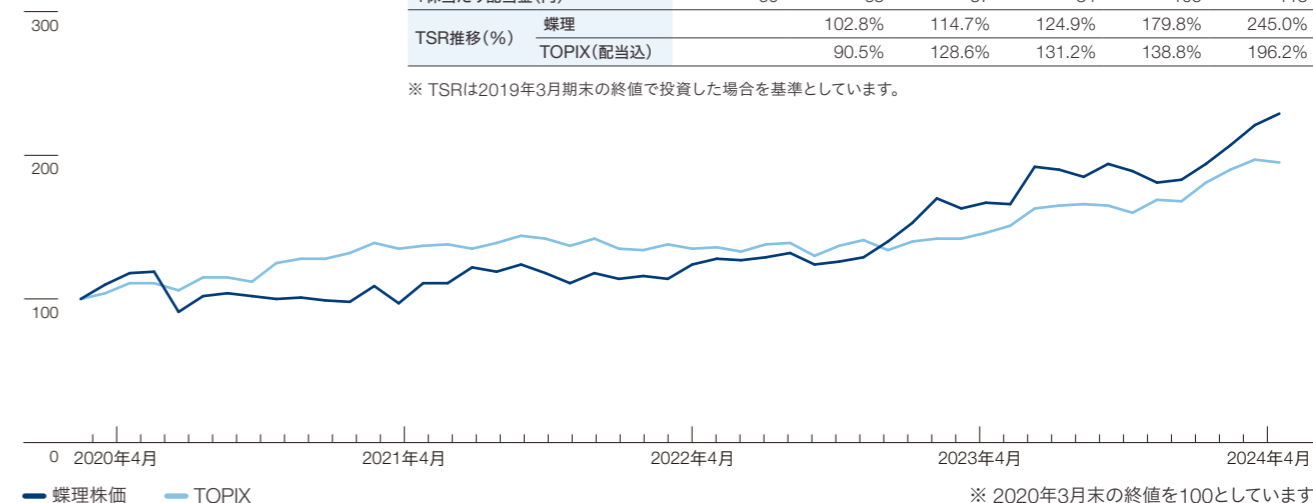
※ 上記のほか当社所有の自己株式522,180株があります。  
 ※ 持株比率は自己株式(522,180株)を控除して計算しています。  
 ※ 所有株式数は千株未満を切り捨てています。  
 ※ 持株比率の割合は小数第3位を四捨五入しています。  
 ※ 日本マスタートラスト信託銀行株式会社(信託口)、株式会社日本カストディ銀行(信託口)の所有株式数は、全て信託業務に係るものです。

株主総利回り(TSR)推移

株主総利回り(TSR)に関する情報

	2019/3期	2020/3期	2021/3期	2022/3期	2023/3期	2024/3期
期末株価(円)	1,556	1,537	1,685	1,759	2,508	3,405
1株当たり配当金(円)	60	63	37	84	105	118
TSR推移(%)	蝶理	102.8%	114.7%	124.9%	179.8%	245.0%
	TOPIX(配当込)	90.5%	128.6%	131.2%	138.8%	196.2%

※ TSRは2019年3月期末の終値で投資した場合を基準としています。



※ 2020年3月末の終値を100としています。