

Fact Data

11カ年財務サマリー

蝶理株式会社およびグループ企業

中期経営計画
躍進2013

中期経営計画
躍進2016

中期経営計画
Chori Innovation Plan 2019

中期経営計画
Chori Innovation Plan 2022

(百万円)

	2011年度	2012年度	2013年度	2014年度	2015年度	2016年度	2017年度	2018年度	2019年度	2020年度	2021年度
経営成績:											
売上高 ^{※1}	217,825	221,847	244,286	248,396	291,578	270,908	311,705	356,537	329,360	216,233	284,096
売上総利益	20,020	19,770	21,530	22,157	24,799	25,149	26,400	28,585	28,310	26,357	30,650
販売費及び一般管理費	14,103	14,665	16,037	16,604	19,429	18,701	19,174	20,538	20,091	22,693	21,321
営業利益	5,916	5,105	5,492	5,552	5,369	6,448	7,226	8,047	8,219	3,663	9,328
経常利益	6,118	5,466	5,831	5,966	5,518	6,967	7,499	8,660	8,685	4,656	10,274
親会社株主に帰属する当期純利益	3,497	2,944	3,715	4,153	4,297	4,780	4,730	5,630	6,101	1,247	6,811
財政状態(事業年度末):											
総資産	67,465	71,851	78,221	84,289	98,736	97,983	119,055	118,499	114,400	110,591	134,121
純資産	28,698	31,385	36,417	41,473	42,882	46,343	51,153	53,897	57,279	58,831	65,096
ネット有利子負債 ^{※2}	△ 6,650	△ 7,491	△ 8,820	△ 10,703	△ 8,029	△ 6,824	△ 11,134	△ 10,887	△ 11,962	△ 15,547	△ 6,939
キャッシュ・フロー:											
営業活動によるキャッシュ・フロー(A)	△ 263	5,792	1,716	3,320	4,992	625	6,653	3,196	2,857	5,889	△ 2,330
投資活動によるキャッシュ・フロー(B)	△ 1,153	△ 2,980	△ 208	△ 813	△ 4,442	58	821	△ 1,421	8	△ 357	197
フリー・キャッシュ・フロー(A+B)	△ 1,417	2,812	1,508	2,507	550	683	7,474	1,774	2,866	5,532	△ 2,133
財務活動によるキャッシュ・フロー	△ 318	△ 1,641	△ 506	△ 840	△ 1,510	△ 1,363	△ 2,352	△ 4,350	△ 1,899	△ 887	△ 4,015
1株当たり情報^{※3}(円):											
1株当たり当期純利益	145.91	117.57	151.54	169.40	175.31	195.00	192.74	229.28	248.46	50.73	276.82
1株当たり純資産	1,131.43	1,275.84	1,481.00	1,688.74	1,746.27	1,887.37	2,079.84	2,191.45	2,328.79	2,390.06	2,643.55
1株当たり配当金 ^{※4}	29.00	24.00	33.00	34.00	36.00	40.00	59.00	60.00	63.00	37.00	84.00
主要指標(%):											
売上高経常利益率	2.8	2.5	2.4	2.4	1.9	2.6	2.4	2.4	2.6	2.2	3.6
総資産経常利益率(ROA) ^{※5}	9.3	7.8	7.8	7.3	6.0	7.1	6.9	7.3	7.5	4.1	8.4
自己資本当期純利益率(ROE) ^{※6}	12.9	9.8	11.0	10.7	10.2	10.7	9.7	10.7	11.0	2.2	11.0
自己資本比率	42.4	43.5	46.4	49.1	43.4	47.2	42.9	45.4	50.0	53.2	48.5
連結配当性向	19.9	20.4	21.8	20.1	20.5	20.5	30.6	26.2	25.4	72.9	30.3
株価収益率(PER)	7.0	9.1	7.4	10.9	8.3	9.9	10.9	6.8	6.2	33.2	6.4
株価純資産倍率(PBR)	0.9	0.8	0.8	1.1	0.8	1.0	1.0	0.7	0.7	0.7	0.7
その他データ:											
期末株価(円) ^{※3}	1,020	1,066	1,124	1,851	1,457	1,939	2,097	1,556	1,537	1,685	1,759
従業員数(連結)(人)	1,084	1,286	1,292	1,091	924	939	991	1,023	1,014	969	1,322
連結子会社数(社)	23	26	27	25	27	27	29	29	29	30	33

※1 2020年度1Qより、「収益認識に関する会計基準」(企業会計基準第29号 2018年3月30日公表分)等を適用しています。

※2 ネット有利子負債=有利子負債-(現金及び預金+関係会社預け金)

※3 2012年10月1日付で普通株式10株を1株とする株式併合を実施しています。1株当たり当期純利益および1株当たり純資産は、2011年度期首に当該株式併合が行われたと仮定して算定しています。株式併合前の1株当たり配当金および期末株価につきましても、遡って当該株式併合の影響を考慮した金額を記載しています。

※4 2017年度の1株当たり配当金については、設立70周年記念配当額10円を含んでいます。

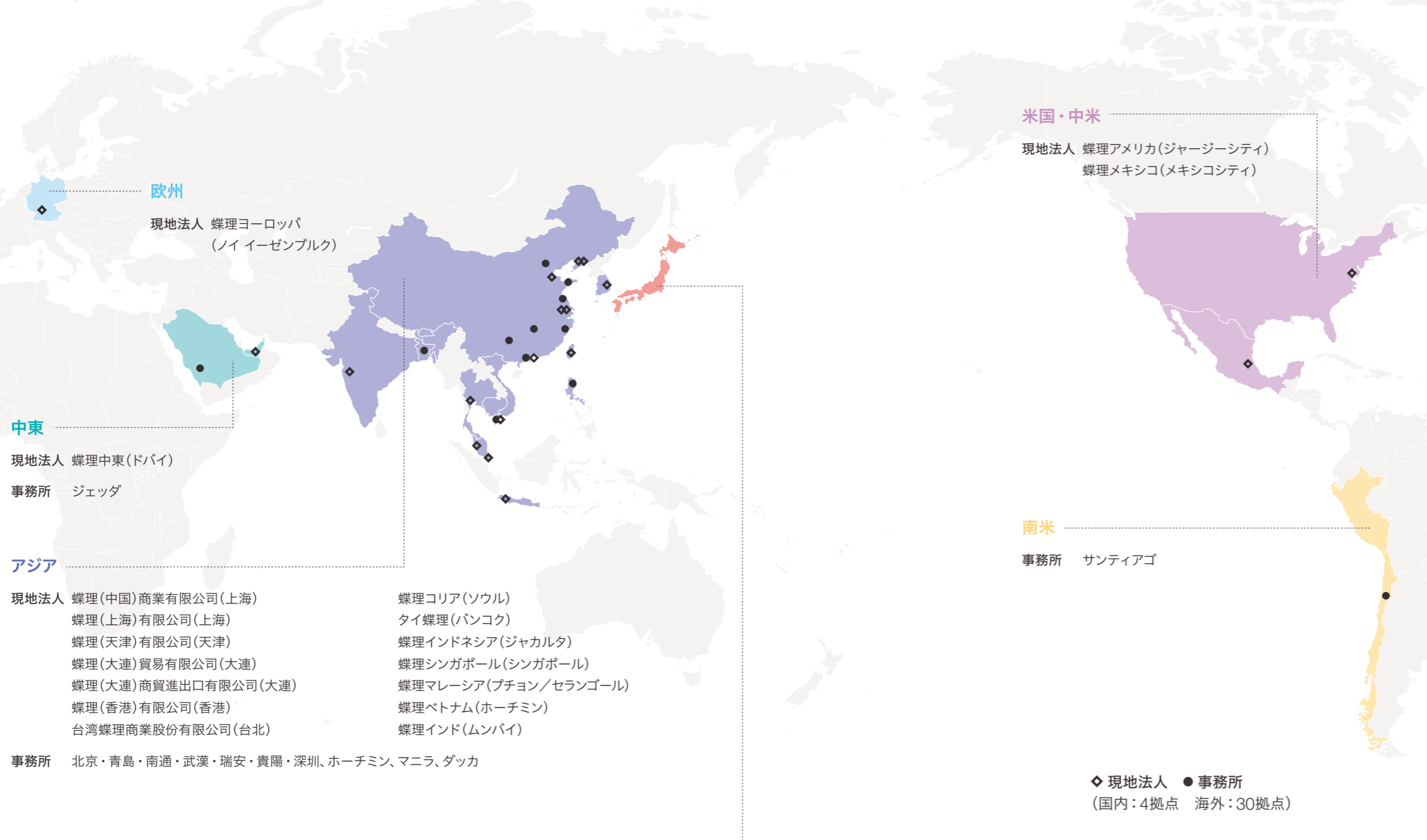
※5 総資産経常利益率(ROA)=経常利益÷総資産(当年度期首と当年度末の平均)×100

※6 自己資本当期純利益率(ROE)=親会社株主に帰属する当期純利益÷自己資本(当年度期首と当年度末の平均)×100

Fact Data

蝶理のグローバルネットワーク (2022年7月1日現在)

第二次世界大戦後、民間貿易が再開された1949年から海外展開を本格的に再スタートさせた蝶理は、世界各国に拠点を有しています。これからも、グローバル化をさらに加速し、顧客ニーズに応じていきます。



国内事業所



東京本社

〒108-6216
 東京都港区港南2-15-3
 品川インターシティ C 棟
 TEL 03-5781-6200(代表)



大阪本社

〒540-8603
 大阪府大阪市中央区淡路町1-7-3
 日土地堺筋ビル
 TEL 06-6228-5000(代表)

北陸支店

〒920-8676
 石川県金沢市昭和町16-1
 ヴィサージュオフィスゾーン15階
 TEL 076-232-3521(代表)

岡山出張所

〒700-0024
 岡山県岡山市北区駅元町1-6
 岡山フコク生命駅前ビル10階
 TEL 086-224-6188

主要海外関連企業

- 青島紅蝶新材料有限公司(中国)
無機化学品の製造販売
- 北京星蝶裝備工程技術有限公司(中国)
化学プラントおよびその資材の輸出入
- 蝶理(蘇州)材料科技有限公司(中国)
化学品の分析、研究開発
- MCC Industry COMPANY LIMITED(香港)
繊維製品の販売
- MEGACHEM LIMITED(シンガポール)
化学品専門商社
- PT. MATSUOKA INDUSTRIES INDONESIA(インドネシア)
繊維製品縫製業

主要国内関連企業

- (株)アサダユウ
内装資材・梱包資材の販売
- 蝶理MODA(株)
ファッションアパレルの企画
- (株)STX
繊維専門商社(衣料品・原料等)
- ミヤコ化学(株)
化学品専門商社
- 蝶理GLEX(株)
化学品専門商社
- (株)小桜商会
化学品専門商社
- 蝶理マシナリー(株)
輸送機器等の貿易
- (株)ビジネスアンカー
事務受託業

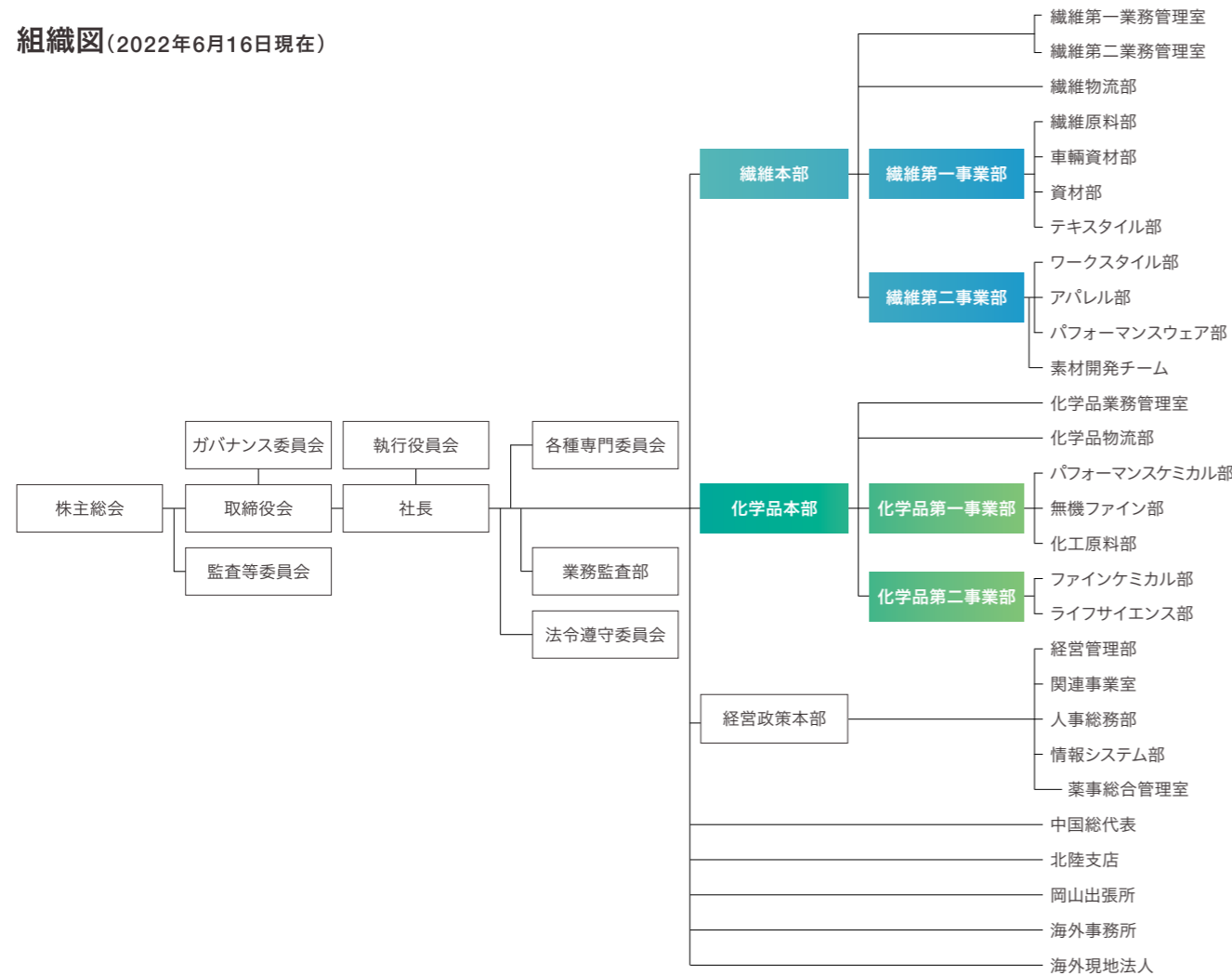
Fact Data

会社情報 (2022年3月31日現在)

会社概要

商号	蝶理株式会社 CHORI CO., LTD.
所在地	東京本社 〒108-6216 東京都港区港南2-15-3 TEL 03-5781-6200(代表) 大阪本社(本店) 〒540-8603 大阪府大阪市中央区淡路町1-7-3 TEL 06-6228-5000(代表)
資本金	68億円
設立	1948年9月2日 [創業1861年]
決算日	3月31日
従業員数	連結1,322名 単体416名(他社への出向者76名を含む)
ホームページ	https://www.chori.co.jp/

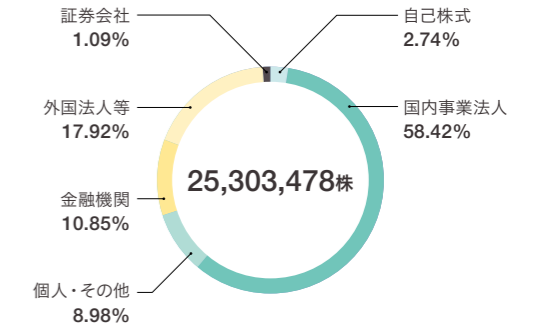
組織図 (2022年6月16日現在)



投資家情報

証券コード	8014(東京証券取引所 プライム市場上場) (2022年4月4日現在)
発行可能株式総数	55,000,000株
発行済株式総数	25,303,478株
株主数	5,546名
単元株式数	100株
株主名簿管理人	みずほ信託銀行株式会社
会計監査人	有限責任監査法人トーマツ

所有者別株式分布状況



大株主

株主名	所有持株数(千株)	持株比率(%)
東レ株式会社	12,967	52.69
ビービーエイチ ファイデリティ ピューリタン ファイデリティ シリーズ イントリンシツク オボチユニティズ ファンド	1,566	6.37
日本マスタートラスト信託銀行株式会社(信託口)	1,488	6.05
株式会社ヒューレックス	735	2.99
株式会社日本カストディ銀行(信託口)	588	2.39
株式会社ワコール	548	2.23
ビービーエイチ フォー ファイデリティ ロー プライズド ストック ファンド (プリンシパル オール セクター サポートフォリオ)	479	1.95
ステート ストリート バンク アンド トラスト クライアント オムニバス アカウント オーエムゼロツアー 505002	325	1.32
エムエルアイ フォークライアントジェネラル オムニノンコラテラルノントリーピービー	296	1.20
HSBC PRIVATE BANK (SUISSE) SA GENEVA, CLIENT ACCOUNT	204	0.83

※ 上記のほか当社所有の自己株式694,400株(2.74%)があります。
 ※ 持株比率は自己株式(694,400株)を控除して計算しています。
 ※ 日本マスタートラスト信託銀行株式会社(信託口)、株式会社日本カストディ銀行(信託口)の所有持株数は、全て信託業務に係るものです。

株主総利回り(TSR)推移

