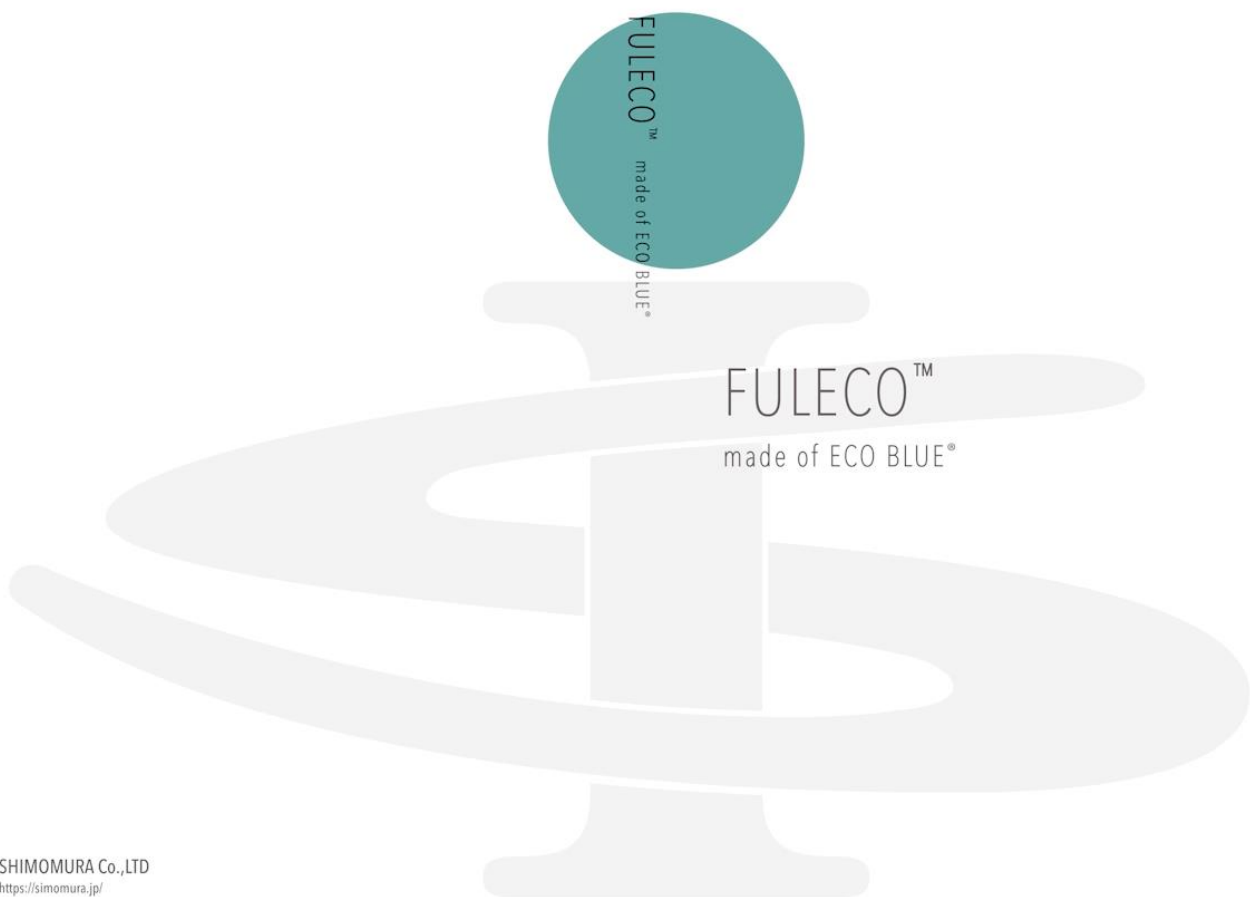


Let us create value for what is abandoned.



 SHIMOMURA Co.,LTD
<https://simomura.jp/>

FULECO™

made of ECO BLUE®

Let us create value for what is abandoned.

捨てられたモノに、価値をつくる

"FULECO™ made of ECO BLUE®"はリサイクルPETを使用した先染ポリエステル加工糸です。
捨てられたペットボトルが1本の繊維へ。ペットボトルがアイデアと技術によって新たな価値を生み出していく。
青い地球を守るための一歩…"FULECO™ made of ECO BLUE®"をご提案します。

繊細な糸構造と特殊な糸加工を組み合わせ優れた軽量感、快適なストレッチ性、
驚くほどソフトな肌触りが特徴です。多彩機能と独自の風合いを表現したオリジナル素材です。

素材 RECYCLE POLYESTER 100%

番手 Nm60.000(167dtex=84T2-72)



Light

01. 軽量



Stretch

02. ストレッチ



Easy care

03. イージーケア



Quick Dry

04. 速乾



Soft & Smooth

05. やわらかくなめらか



Transparent

06. 防透け



UV cut

07. 紫外線対策



Ecology

08. 環境にやさしい

"FULECO™ is made of ECO BLUE™" and is a dyed polyester yarn using recycled PET.

Discarded PET bottles are transformed into one fiber and this will contribute to protecting the Earth so we propose "FULECO™ made of ECO BLUE™".

This special structure of yarn and special textured processing are combined to give a lighter weight, soft feeling, and comfortable stretchability.

*"ECO BLUE®"は緑理株式会社の日本における登録商標です。
*"ECO BLUE®" is a trademark of CHORI CO., LTD. registered in Japan.



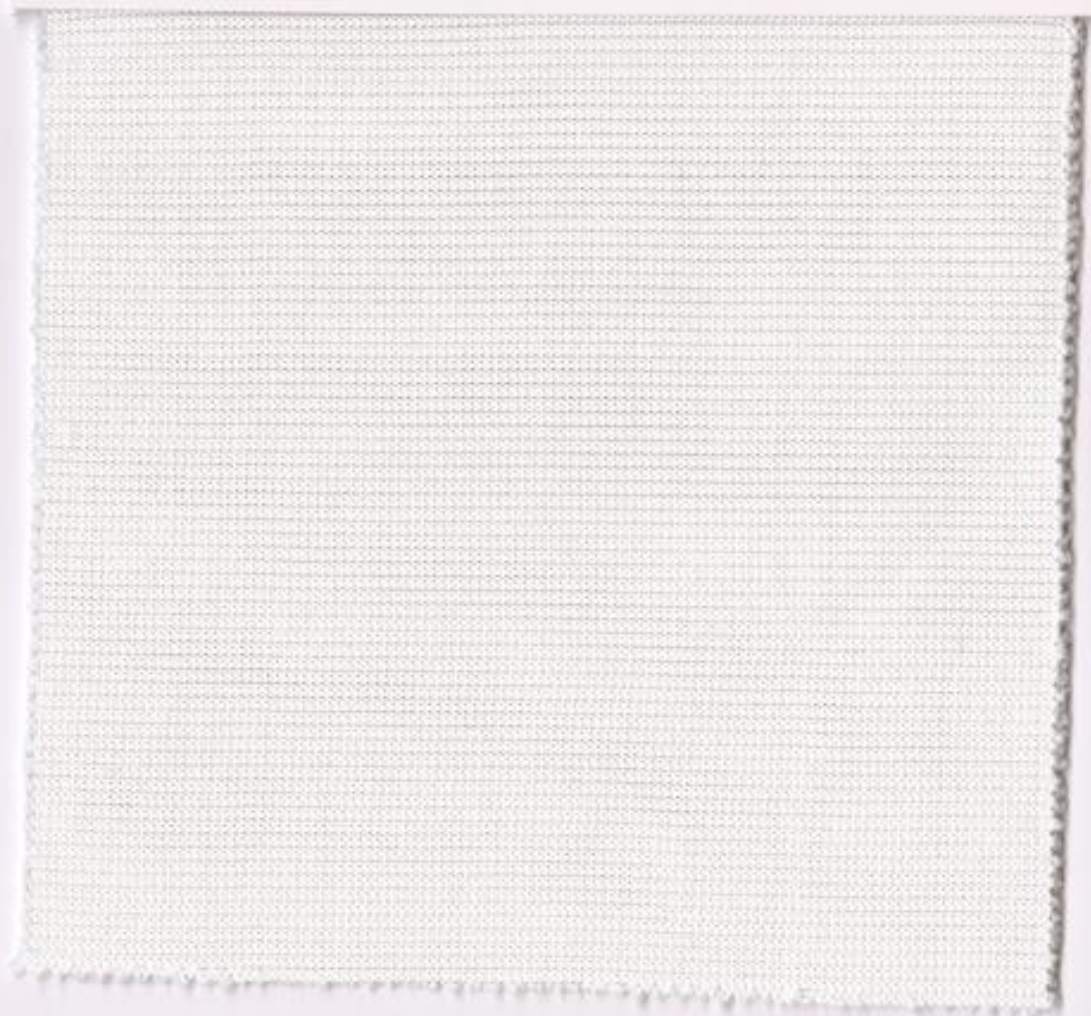
FULECO™

made of ECO BLUE®

Nm60.000(167dtex) RECYCLE POLYESTER 100%

14G-3PLY

Garter (ガーター)



ENVIRONMENTAL IMPACT

1トンの糸製造時に排出される
CO₂量の削減効果



石油由来でつくる
1,578kg-CO₂



ペットボトル由来でつくる
361kg-CO₂

77%の
CO₂削減

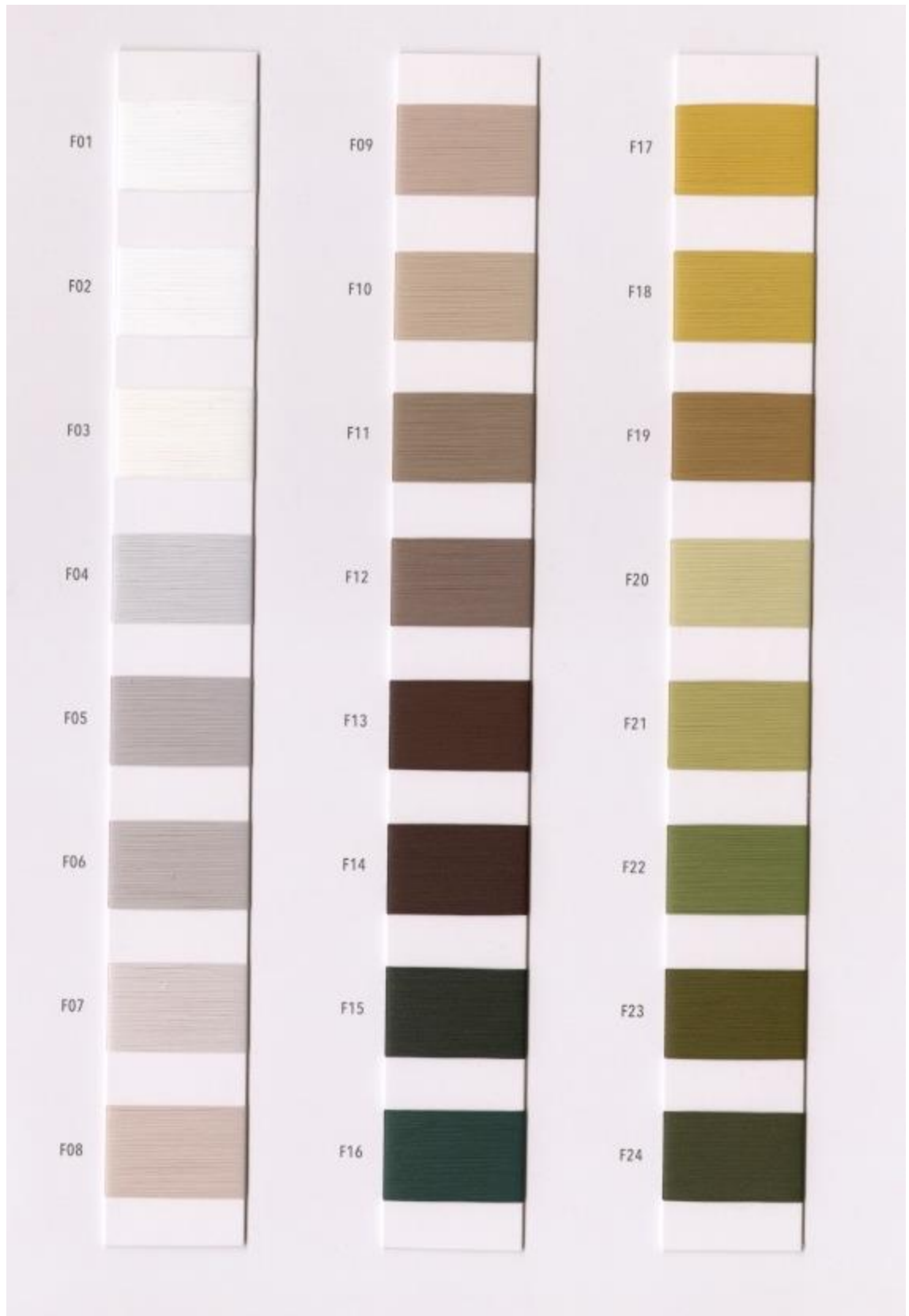
〈注意事項〉

- ① 当規格以外の条件が必要な場合には販売元にご相談ください。
- ② 保管条件、ご使用方法により品質が低下する恐れがありますのでご注意ください。
- ③ 蛍光剤の入った洗剤では色が白くなる恐れがありますのでご注意ください。
- ④ 染色ロット間には色差がありますので、なるべく同一ロットでご使用ください。
- ⑤ ストレッチ性のある素材のため、編立て時は度目やテンション管理にお気をつけください。
- ⑥ リブ（巻き返し）は糸の特性上、編立て時のテンション管理に影響を与える事があります。
- ⑦ 取り扱い表示につきましては、ご使用により異なりますので必ずテストしてからご利用ください。

お問い合わせ窓口

株式会社シモムラ

<https://simomura.jp>



F01

F02

F03

F04

F05

F06

F07

F08

F09

F10

F11

F12

F13

F14

F15

F16

F17

F18

F19

F20

F21

F22

F23

F24

F25



F26



F27



F28



F29



F30



F31



F32



F33



F34



F35



F36



F37



F38



F39



F40



F41



F42



F43



F44



F45



F46



F47



F48

